

3. การดื่มเครื่องดื่มแอลกอฮอล์ ของมารดาในขณะที่ตั้งครรภ์ ส่งผลให้ลูกที่เกิดมามีลักษณะ ดังนี้



4. โรคเรื้อรังที่เกิดจาก การดื่มเครื่องดื่มแอลกอฮอล์ อาทิ

1. โรคตับแข็งจากสุรา
2. โรคตับอักเสบ
3. โรคตับอ่อนอักเสบแบบเฉียบพลันและแบบเรื้อรัง
4. โรคกระเพาะอาหารอักเสบ
5. แผลในกระเพาะอาหาร
6. โรคต่อมหมวกไต
7. โรคเกาต์
8. โรคเบาหวาน
9. โรคพิษสุราเรื้อรัง

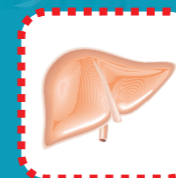
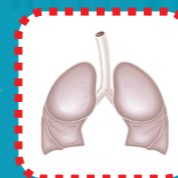
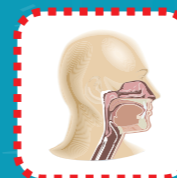
เครื่องดื่ม แอลกอฮอล์ โทษ และ พิษภัยต่อสุขภาพ



5. เครื่องดื่มแอลกอฮอล์ เป็นสาเหตุของโรคมะเร็ง

การดื่มเครื่องดื่มแอลกอฮอล์เป็นสาเหตุหนึ่งของ
โรคมะเร็งต่ออวัยวะต่างๆ อาทิ

1. มะเร็งในปากและช่องปาก
2. มะเร็งหลอดอาหาร
3. มะเร็งในกระเพาะอาหาร
4. มะเร็งลำไส้ใหญ่
5. มะเร็งตับ
6. มะเร็งเต้านมในผู้หญิง
7. มะเร็งรังไข่



โทรศัพท์ 0-2591-9313-5, 0-2590-3342

โทรสาร 0-2591-1493

ddc.moph.go.th



กรมควบคุมโรค
Department of Disease Control



สำนักงานคณะกรรมการ
ควบคุมเครื่องดื่มแอลกอฮอล์
กรมควบคุมโรค

ศูนย์รับเรื่องร้องเรียน
โทร 0-2590-3342



“ถึงไม่เมา...เหล้าก็ทำร้ายคุณได้”

● ช่องปากและลำคอ

จะถูกทำให้ระคายเคือง
อย่างที่เราเรียกกันว่า “เหล้าบาดคอ”

● ตับ

แอลกอฮอล์จะเข้าทำลายเซลล์ตับ
ทำให้ไขมันเข้าไปแทนที่และคั่งอยู่ในตับ
เมื่อเซลล์ตับตายลงถึงระดับหนึ่ง
จะมีการสร้างพังผืดที่บริเวณนั้น ทำให้เป็น
“โรคตับแข็ง” ในที่สุด

● ผิวหนังและหลอดเลือด

จากการขยายตัวของหลอดเลือด ฤทธิ์แอลกอฮอล์
ทำให้หน้าและตัวแดง แต่ผู้ดื่มบางราย
อาจทำให้เส้นเลือดหดตัว ทำให้หน้าซีด
ซึ่งอันตรายมากกว่า

● ภาวะอาหาร

แอลกอฮอล์จะกระตุ้นน้ำย่อย
มีโอกาทำให้ย้อยู่ในภาวะอาหาร
อีกเสบียบพลัน

● สมอง

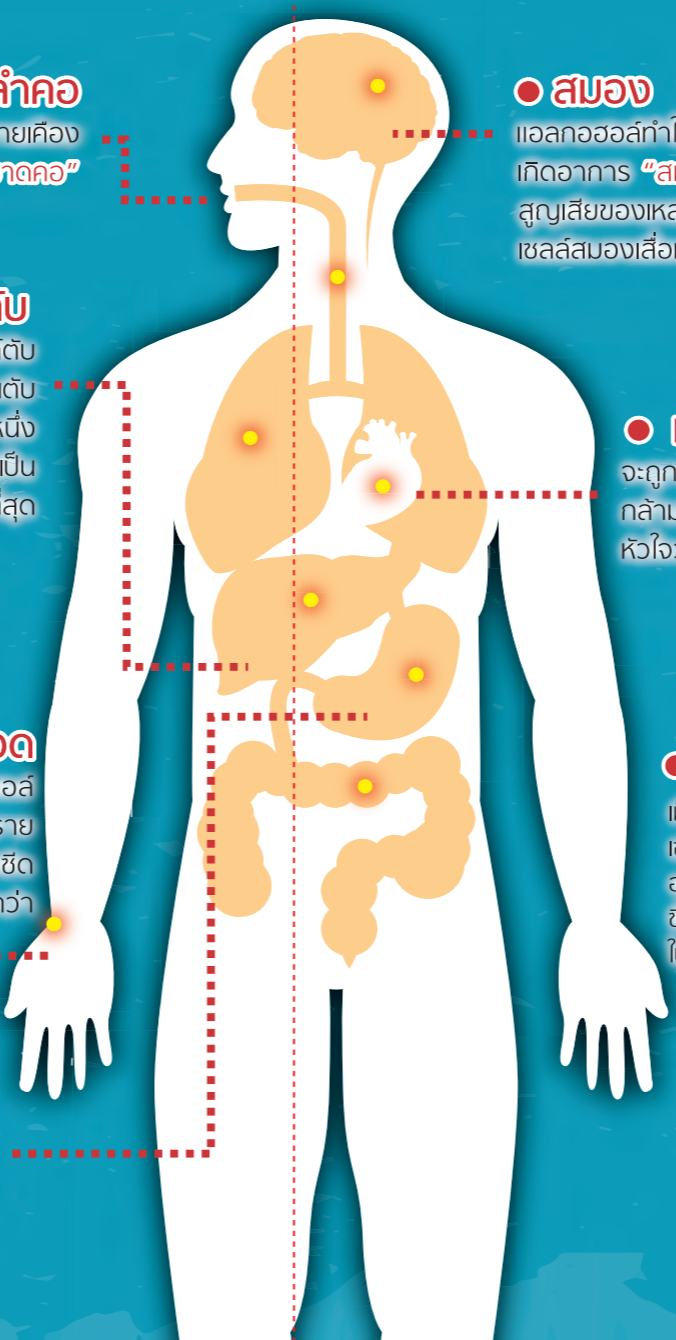
แอลกอฮอล์ทำให้เซลล์สมองขยายตัวขึ้น
เกิดอาการ “สมองบวม” นานเข้าจะ
สูญเสียของเหลวในสมอง ทำให้
เซลล์สมองเสื่อม และตายลง

● หัวใจ

จะถูกกระตุ้นให้สูบฉีดเลือดเร็วขึ้น
กล้ามเนื้อหัวใจตายและ
หัวใจวายหรือหัวใจล้มเหลวได้ในที่สุด

● เซลล์

เมื่อเลือดหมุนเวียนเร็วขึ้น
เซลล์จะทำงานไวขึ้น
อวัยวะจะทำงานแปรปรวน
ซึ่งส่งผลให้เซลล์ทำงานน้อยลง
ในเวลาต่อมา และถูกทำลายในที่สุด



เมื่อเหล้าไหลผ่านปากเข้าสู่ร่างกาย

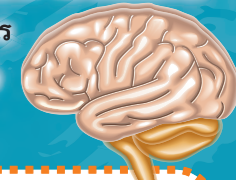
แอลกอฮอล์จะถูกดูดซึมในกระเพาะอาหาร
และกระจายสู่กระแสเลือด
ทำให้สามารถตรวจพบแอลกอฮอล์
ในเลือดได้ภายใน 5 นาทีหลังการดื่ม
จากนั้นจะเริ่มส่งผลต่อเซลล์
และอวัยวะต่างๆ 10-30 นาทีต่อมา



ผลกระทบจาก การดื่มเครื่องดื่มแอลกอฮอล์

1. เครื่องดื่มแอลกอฮอล์เป็นสาเหตุ ของโรคทางประสาท

เครื่องดื่มแอลกอฮอล์มีพิษโดยตรงต่อสมองทำให้เซลล์
สมองเสื่อม ก่อพิษแบบเฉียบพลันและเรื้อรัง ทำให้สมองผิดปกติ
และส่งผลกระทบต่อการทำงานของอวัยวะภายในร่างกาย
ทำให้เกิดอาการนอนไม่หลับ การรับรู้ความเข้าใจบกพร่อง
ขาดสติ จิตหลอน ประสาทหลอน โรคซึมเศร้า โรคลมชัก
โรคระแวงเพราะสุรา โรคพิษสุราเรื้อรัง กล้ามเนื้อส่วน
ปลายแขนขาอ่อนแรง ประสาทพิการ
ซึ่งจะมีผลต่อการเกิดโรคทางจิตด้วย



2. เครื่องดื่มแอลกอฮอล์เป็นสาเหตุ ของโรคหลอดเลือดและหัวใจ

ปริมาณแอลกอฮอล์ที่ดื่มเข้าไปจะทำให้เส้นเลือดที่เลี้ยง
หัวใจตีบส่งผลให้ผู้ที่ชอบดื่มเครื่องดื่มแอลกอฮอล์เป็นประจำมีอัตราการเป็น
โรคหัวใจมากกว่าคนที่ดื่มน้อยกว่าและยังทำให้เกิดความผิดปกติ
ที่กล้ามเนื้อหัวใจหรือเซลล์หัวใจ ทำให้เป็นโรค ดังนี้

1. โรคกล้ามเนื้อหัวใจเสื่อม
2. โรคหัวใจเต้นผิดปกติ
3. โรคหัวใจล้มเหลว
4. โรคความดันโลหิตสูง
5. โรคเสื่อมสมรรถภาพทางเพศ
6. สมองส่วนนอกลีบฝ่อ

